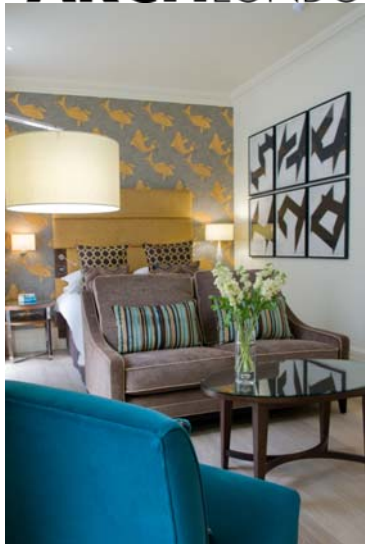


THE ARCH LONDON



ORIGINAL

INTIME

SÉDUISANT

Hôtel élégant au charme discret, The Arch London, situé près de Marble Arch et de Hyde Park, est un nouveau venu parmi les hôtels chics de Londres. Il vient s'ajouter aux boutiques et autres lieux à la mode du quartier de Marylebone et est l'exemple parfait du style de vie urbain typiquement londonien. Occupant sept maisons de l'époque Géorgienne et deux écuries reconverties, ses 82 chambres ont été conçues afin d'associer patrimoine culturel anglais et style européen contemporain. Une sensation d'espace et de sérénité se dégage dès que l'on pénètre dans le lobby qui mène directement à la zone de restauration, le HUNter 486.

CHAMBRES ET SUITES

Les 82 chambres comprennent 9 suites, toutes décorées selon l'une des 10 palettes de teintes personnalisées inspirées des couleurs du quartier de Marylebone. Chaque chambre est équipée d'une douche à effet pluie comportant en général une télévision, d'un bureau, d'une télévision à écran plat, d'un accès Sky HD avec chaînes sports et cinéma, d'une radio par Internet avec plus de 10 000 stations, d'un lecteur CD/DVD avec accès à une bibliothèque numérique de films, d'une station d'accueil iPod, de l'Internet sans fil gratuit, d'une machine à café Nespresso et d'un kit pour faire le thé, d'un minibar avec boissons non-alcoolisées offertes par l'hôtel, de la climatisation et d'adaptateurs pour prises européennes et américaines.

HUNter 486

Alliant charme classique et confort intemporel tout en reflétant l'ambiance du quartier, HUNter 486 apportera une dimension nouvelle à votre expérience gastronomique londonienne. Cet espace comprend une zone de restauration avec cuisine ouverte, une Bibliothèque, un Bar et un Salon de Champagne.

Décorée de livres Taschen, la Bibliothèque est située dans un espace chic et reposant où vous pourrez prendre le thé ou siroter un martini préparé sous vos yeux par notre barman grâce au bar à martini. Le Salon de Champagne avec ses chaises de designer, sa banquette haute et son plafond décoré de citations ayant trait à l'œnologie offre un espace luxueux qui saura s'adapter à votre humeur. La cuisine ouverte propose des plats simples et authentiques et un menu disponible à toute heure de la journée dans un environnement convivial. Chaque espace possède sa propre ambiance, chacune ayant été pensée dans le seul but de ravir nos clients.

DÎNERS PRIVÉS ET ÉVÉNEMENTIEL

The Arch London dispose d'un salon dînatoire privé, le Whitehall 944, qui peut être loué pour des réunions, événements ou dîners privés. La Bibliothèque et le Salon d'Étude peuvent aussi être loués pour un lancement produit, une réception de presse ou un rendez-vous privé.

SANTÉ ET FORME

Nous disposons d'une salle de gym proposant l'équipement Technogym le plus récent. Nous proposons également sur demande coachs privés et professeurs de yoga.

SERVICES CLIENT

Room service 24h/24h.

Réception et conciergerie ouvertes 24h/24h.

Connexion Internet sans fil gratuite partout et tarifs téléphoniques réduits.

Service de ménage deux fois par jour.

Minibar avec boissons non-alcoolisées offertes, machine Nespresso et kit pour faire le thé.

Service de blanchisserie le jour même.

Équipe polyglotte.

Journal du jour offert.



EMPLACEMENT

50 Great Cumberland Place
London W1H 7FD

Tél : +44 (0) 20 7724 4700

Fax : +44 (0) 20 7724 4744

E-mail : info@thearchlondon.com

Site web : www.thearchlondon.com

COMMENT S'Y RENDRE

Par avion

London Heathrow, le principal aéroport de la ville, est à environ 40 mn en voiture de l'hôtel. La navette Heathrow Express est également disponible et met 15 minutes jusqu'à la gare de Paddington, comptez ensuite environ 5 mn de transfert jusqu'à l'hôtel.

Londres est également desservie par les aéroports de Gatwick, London City, Luton et Stansted.

En voiture

Les véhicules circulant dans le centre de Londres doivent payer la "congestion charge" du lundi au vendredi de 7h à 18h30. Il est possible de se garer à proximité de l'hôtel et nous offrons également un service de voiturier.

En train

La station de métro la plus proche est Marble Arch (Central Line), à 2 mn à pied. Londres est bien desservie par le réseau ferroviaire national dont la nouvelle ligne Eurostar qui relie Paris et Bruxelles à la gare de St Pancras International.

