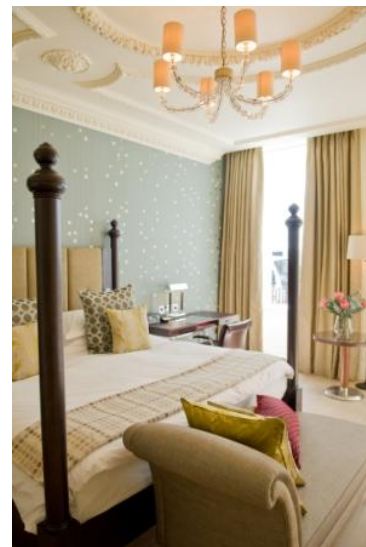


THE ARCH LONDON



PROVOCATIVO

INTIMO

INSPIRADOR

Um hotel elegante y discretamente glamoroso ubicado a metros de Marble Arch y Hyde Park, Um hotel elegante e discretamente glamoroso localizado a poucos metros da Marble Arch e Hyde Park, The Arch London é um lugar com estilo que chegou recentemente ao cenário londrino. Complementando as boutiques finas e os destinos da moda da área de Marylebone, o hotel é o exemplo ideal d Townhouses londinenses. Abrangendo sete townhouses de estilo Georgiano y duas mews,este hotel de 82 quartos foi desenhado para combinar sua herança Inglesa com um estilo Europeu contemporâneo. Uma sensação de espaço e tranquilidade é imediatamente percebido ao entrar no loby aberto com acesso direto ao HUNter 486, a área de alimentação do hotel.

QUARTOS & SUÍTES

Os 82 quartos de hóspedes, incluindo 9 suítes, foram criados incorporando as cores do bairro, sendo que cada quarto exibe um dos dez esquemas de cores desenhadas individualmente. Cada quarto contém um chuveiro e a maioria possui TV no banheiro, uma mesa de escritório, televisores de tela plana, pacote completo da TV a cabo Sky HD incluindo esportes e filmes, rádio de Internet com mas de 10.000 canais, reprodutor de CD/DVD com acesso à videoteca do hotel, estação de bases para IPod, Internet sem fio (wireless) gratuita, máquinas de café Nespresso e instalações para preparar chá, bar pessoal com refrigerantes gratuitos, ar condicionado, adaptadores de acordo com as normas norte americanas e europeias.

HUNter 486

HUNter 486 combina o glamour clássico com a hospitalidade atemporal que reflete a cor local, apresentando uma nova dimensão à experiência de bebidas e comidas de Londres. Este incorpora uma área de restaurante fora da cozinha integrada, a Biblioteca, o Bar e Le Salon de Champagne.

A Biblioteca com estantes Taschen é uma área do hotel com estilo, para relaxar, ideal para desfrutar o chá da tarde ou um martini extraído do bar de martinis e habilmente preparado diante de você. Le Salon de Champagne com cadeiras originais de desenhos exclusivos, assentos altos de banquete e um forro de teto grafitado com mensagens de degustação de vinhos, oferece ao hóspede uma área maravilhosa para combinar com seu estado de ânimo. A cozinha integrada, oferece comidas honestas e reais, com um cardápio disponível o dia todo, para atendê-lo em um ambiente aconchegante. Cada espaço tem uma história; cada história criada e desenhada para inspirar os hóspedes.

RESTAURANTE PRIVADO E EVENTOS

O Arch London possui um restaurante privado, Whitehall 944 que pode ser reservado para reuniões, eventos e refeições privadas. A Biblioteca e o Escritório também estão disponíveis para sua reserva exclusiva, seja para o lançamento de produtos, recepções de imprensa ou reuniões íntimas.

SAÚDE & CUIDADO FÍSICO

Contamos com uma academia de ginástica totalmente equipada com o último em equipamento Technogym. O hotel também pode oferecer aos hóspedes um personal trainer (treinador pessoal) e instrutores de ioga a pedido.

SERVIÇOS

Serviço de quarto 24h.
Serviço de Recepção e de Consciédrgce 24h.
Conexão sem fio gratuita e tarifas telefônicas de baixo custo.
Serviço de quarto duas vezes por dia.
Bar pessoal com refrigerantes gratuitos e máquinas Nespresso com instalações para chá.
Serviço de lavanderia no dia.
Pessoal poliglota.
Jornal diário gratuitos



LOCALIZAÇÃO

50 Great Cumberland Place
London W1H 7FD

Tel: +44 (0) 20 7724 4700
Fax: +44 (0) 20 7724 4744
E-mail: info@thearchlondon.com
Web: www.thearchlondon.com

COMO CHEGAR

Via Aérea

London Heathrow é o principal aeroporto da cidade e está a aproximadamente 40 minutos de carro do hotel. De forma alternativa, o Heathrow Express demora 15 minutos até Paddington Station, com uma combinação de 5 minutos para chegar ao hotel.

Londres também conta com os aeroportos de Gatwick, London City, Luton e Stansted.

De carro

No centro de Londres os veículos estão sujeitos a uma tarifa por congestionamento de segunda a sexta das 7:00 às 18:30 h. O hotel conta com manobrista e há um estacionamento disponível ao lado do mesmo.

De trem

A estação de metrô mais próxima é Marble Arch, (Central Line) e a 2 minutos de distância a pé.

Londres está bem protegida pelo sistema nacional de trens, incluindo o novo serviço expresso Eurostar que cobre o percurso Paris – Bruxelas via St.Pancras International.

